

## 专业名称

轨道交通通信信号设备制造与维护

## 专业介绍

轨道交通通信信号设备制造与维护专业面向面向轨道交通运输业的轨道交通电务工程技术人员、信号设备组调工、信号设备制造钳工和轨道交通信号工等职业群，主要学习轨道交通通信信号设备的生产、制造和维护的知识和技能。

## 师资力量

今年是首次招生，新专业依托我校优势专业组建了强大的师资队伍，目前专任教师 12 人，企业兼职教师 8 人，双师比 100%，高级职称占比 50%，博士 4 人。教学资源丰富，7 个专业教学实验室及高铁实训基地。师资水平高，江苏省教学能力比赛获得一等奖 3 人次，二等奖 4 人次。

## 培养方案

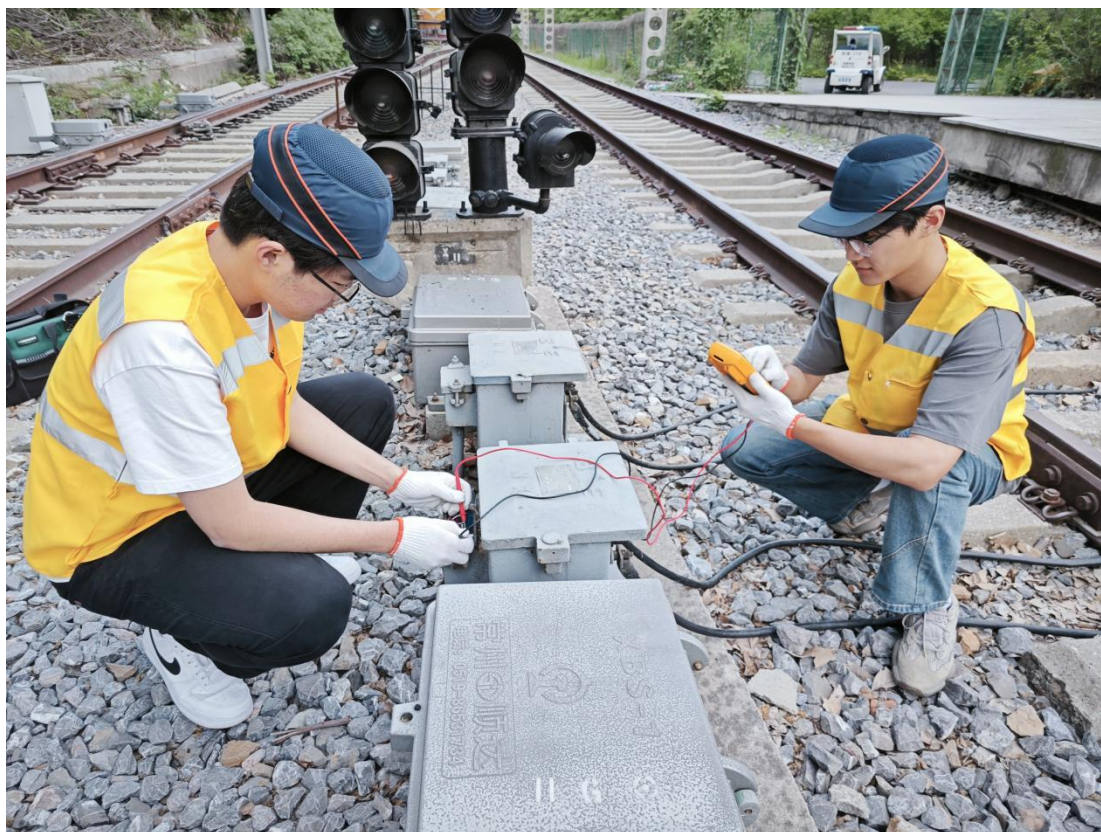
本专业着重培养学生的实际操作能力和创新能力，使他们能够熟练掌握轨道交通信号设备的基本结构、工作原理以及生产工艺。同时，注重培养学生的职业道德和人文素养，让他们在未来的工作中能够胜任各种环境下的制造与维护工作。

## 核心课程

专业设置有《铁道概论》、《模拟电子技术》、《数字电子技术》、《铁道信号基础设备维护》、《轨道交通通信信号设备制造工艺》、《轨道交通通信信号基础设备组调》、《轨道交通车站信号自动控制系统组调》、《轨道交通移动通信系统组调》、《列车运行控制系统组调》等核心课程，这些课程将为学生提供扎实的理论基础和丰富的实践技能。本专业注重实践教学环节，学生将有机会在校内实训基地和校外实习基地进行实际操作和训练，并邀请企业专家来校进行授课和指导，让学生更好地了解行业前沿技术和市场动态。

## 就业方向

毕业生主要从事轨道交通通信信号设备检修维护、施工安装、生产制造、技术管理、工程设计及技术革新等工作，也能从事传统自动化设备生产制造维护等工作。



专业学生在校内车站进行实训作业



专业学生在校外实训基地进行实训作业